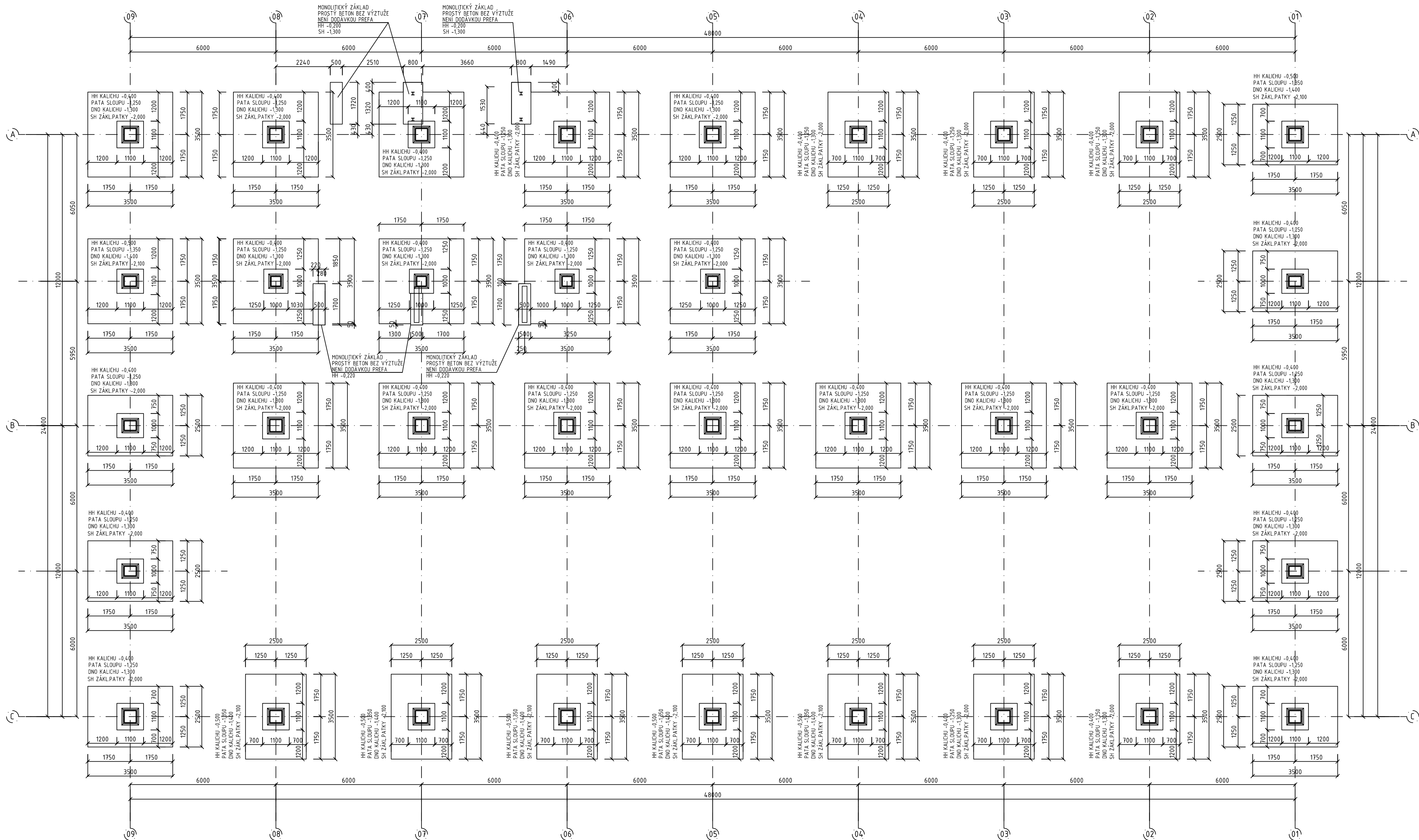
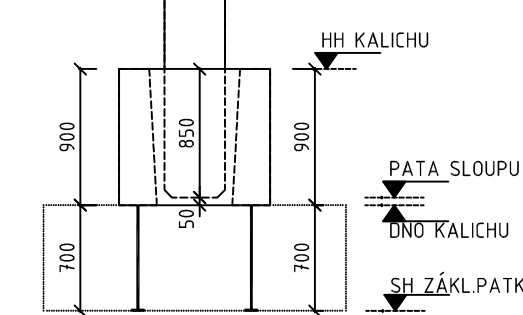


PŮDORYS KALICHŮ A ZÁKLADOVÝCH PATEK



NENÍ POŽADAVEK NA PŘIPRAVENOST PRO ZEMĚNÍ V PREFA PRVCÍCH  
NENÍ POŽADAVEK NA ZABUDOVANÉ KOTEVNÍ DESKY V PREFA PRVCÍCH-MIMO VYZNAČENÉ  
MONOLITICKÉ PATKY-ZEMĚNÍ DLE PROJEKTU ELEKTRO

ŘEZ KALICHEM, M 1:50



- PŘEDPOKLÁDANÁ ÚNOSNOST V ZÁKLADOVÉ SPÁŘE V HL. 2,0m - Rdt=250kPa
- PO ODKRYTÍ BUDE ZÁKL.SPÁŘA DOČISTĚNA, PŘEVZATA ODPOVĚDNÝM PRACOVNÍKEM A NEPRODLENĚ ZAHUTNĚNA A OCHRANĚNA PODKLADNÍM BETONEM
- NESMÍ DOJÍT K ROZBŘEDNUTÍ ZÁKLADOVÉ SPÁRY SRÁŽKOVOU NEBO POVRCHOVOU VODOU
- VODOU ZNEHODNOCENÉ ZEMINY JE POTŘEBA ODSTRANIT A NAHRADIT HUBNÝM BETONEM
- VEŠKERÁ PODZEMNÍ I POVRCHOVÁ VODA MUSÍ BÝT ODVEDENA DRENÁŽÍ PRYČ OD ZÁKL.PŮDY
- POKUD NEBUDE ZÁKLADOVÁ PŮDA S DOSTATEČNOU ÚNOSNOSTÍ JE NUTNO JI NAHRADIT, ŠTERKOPÍSKOVÝM POLŠTÁŘEM, KTERÝ BUDE VYHLoubEM AŽ DO POŽADOVANÉ HLoubKY S POŽADOVANOU UNOSNOSTÍ A NÁSLEDNĚ ZAHUTNĚNA NA MIN POŽADOVANOU UNOSNOST

KALICHY OŠADIT V KŘÍŽENÍ MODULOVÝCH OS,  
POKUD NENÍ UVEDENO JINAK

POZNÁMKY

- TATO DOKUMENTACE PLATÍ V SOULADU SE STAVEBNÍ ČÁSTÍ PROJEKTOVÉ DOKUMENTACE, V PŘÍPADĚ NEJASNOSTÍ JE NUTNO IHNEDE KONTAKTOVAT PROJEKTANTA
- VIDITELNÉ HRANY KOSIT 10/10 MM
- PROVÁDĚNÍ DŘÁŽEK A JEJICH ROZMĚRY BUdOU DOODŘEŽENY DLE PŘEDPISŮ VÝROBCE
- KROMĚ ZABUDOVANÝCH DESEK SE VŠECHNY DALŠÍ KONSTRUKCE BUdOU K ŽELEZOBETONOVÝM KONSTRUKCÍM KOTIV DODATEČNĚ NAPŘ. KOTEVÍ KOTIV HLTI HVA. JAKÉKOLIV KOTVENÍ NAVAZUJÍCÍCH KONSTRUKCÍ OVLIVŇUJÍCÍ STATIKU PREFA PRVKŮ MUSÍ BÝT SE SOUHLASEM PROJEKTANTA PREFA SKELETU
- ŘEŠENÍ HYDROIZOLACÍ A POVRCHOVÝCH ÚPRAV BETONŮ VIZ. STAVEBNÍ ČÁST PD
- VŠECHNY ROZMĚRY NUTNO PŘEKONTROLOVAT NA STAVBĚ A OVĚŘIT DLE STAVEBNÍ ČÁSTI PD !!!

MATERIÁL

- TRÍDA BETONU DLE ČSN EN 206-1
- FYZIKÁLNĚ-MECHANICKÉ VLASTNOSTI DLE ČSN EN 1992-1-1 (EC2)
- (PEVNOST V TLAKU A TAHU, MODUL PRŮJIZNOSTI, SOUČiniteLE SMŘŠŤOVÁNÍ A DOTVAROVÁNÍ)

Zodpovědný projektant	Navrhl	Vypracoval	Kontroloval	PROJEKTANT ČÁSTI PD	
Ing.Richard Baránek	Ing.Richard Baránek	Ing.Richard Baránek	Ing.Richard Baránek	ING RICHARD BARÁNEK PROJEKTOVÁ ČINNOST VE VÝSTAVĚ Pod Svatojánekem 150 691 76 Sibotice Tel. : 608 390 306 E-mail : richard.barenek@seznam.cz	
Investor :	OBCHODNÍ AKADEMIE A STŘEDNÍ ODBORNÉ UČILIŠTĚ VESELÍ NAD MORAVOU			Název stavby :	
Místo stavby :	Kollárova 1669, 698 01 Veselí nad Moravou			Formát	
REKONSTRUKCE UČEBEN A VÝSTAVBA NOVÉ HALY PRO OV OBJEKT B				8x A4	
				Datum	
				12/2021	
				Stupeň	
Název výkresu : PŮDORYS KALICHŮ A ZÁKLADOVÝCH PATEK				DŮR + DSP	
				Čís. zakázky	
				22-0006	
				Mřítko :	
1:100				Č. výkresu :	
				02	